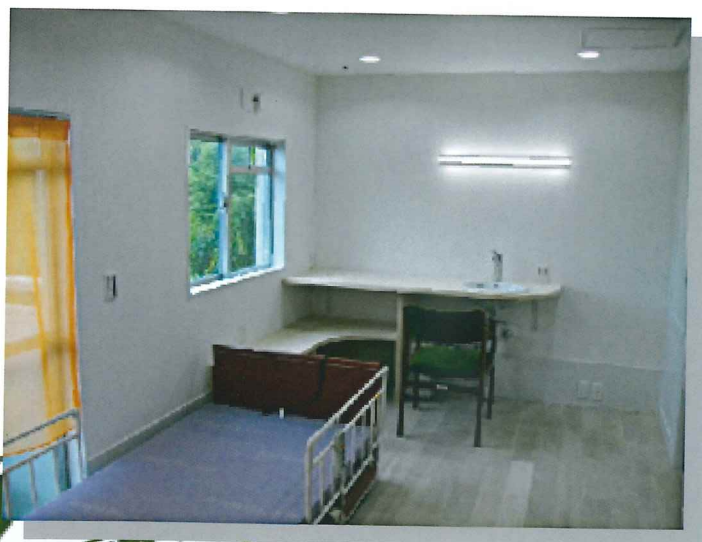


みどりにつつまれて 「高齢者生活支援住宅 美樹の園」



自分らしい暮らし
自分らしい休息
そんな場所がここにあります



料金プラン

居室タイプ	Aタイプ	Bタイプ	Cタイプ
1泊2日 (見守り付)	3,200円/日	3,200円/日	4,000円/日
1泊2日 (見守りなし)	—————	1,800円/日	2,400円/日
ロングステイ (見守り付)	74,000円/月	74,000円/月	86,000円/月
ロングステイ (見守りなし)	—————	42,000円/月	54,000円/月
デイユース (10~17時)	500円	500円	800円

居室タイプ：Aタイプ (28棟18.01~20.19㎡) Bタイプ (28棟18.11~20.19㎡)
Cタイプ (29棟18.05~21.41㎡)

上記金額には

- ・備え付け備品、家電等の利用
 - ・お風呂、共用施設の利用
 - ・緊急時の駆けつけ
 - ・入退室管理
 - ・光熱水費
- が含まれます

アクセス



南海バス

泉北高速鉄道 泉ヶ丘駅下車
系統17 (晴美台回り)
系統18 (榎塚台回り)
「榎塚台センター」
下車 徒歩3分



見学・体験入居随時受付
お気軽にお問合せください



高齢者生活支援住宅 美樹の園

TEL 072-284-2012

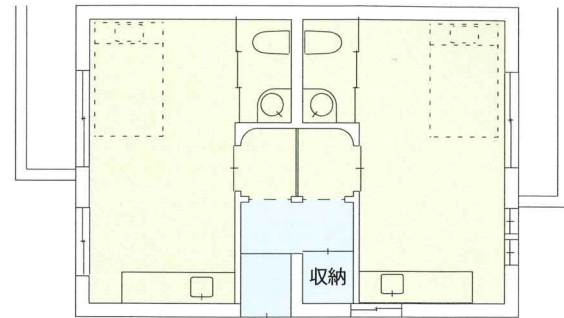
URL <http://mikinonsoo.sakura.ne.jp/makizuka/makizuka.html>

〒590-0114 堺市南区榎塚台1-10-28 401号 (事務所)

～緑あふれる豊かな自然 慣れ親しんだ泉北で 生き生き暮らす～

国土交通省 高齢者等居住安定化推進事業
 『泉北ほっとけないネットワーク・新近隣住区』
 事業主体:NPO法人すまいるセンター
 協力:榎塚台校区自治連合会
 大阪市立大学 森・生田研究室 他

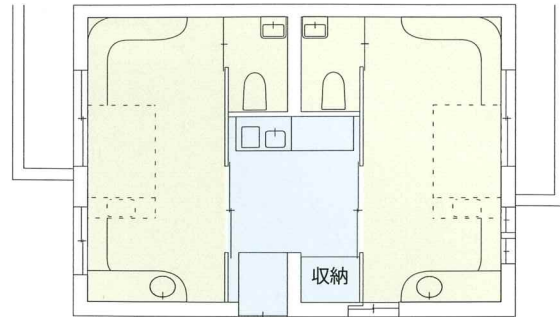
住み慣れた榎塚台で、家族や親しい仲間、ボランティア、スタッフと寄り添い支えあって生活する住居、それがこの支援住宅です。
 四季を感じられる、穏やかな環境で生き生きとした生活をお過ごし下さい。



▲28号棟/405号室
つづじ 40.38㎡

小さなギャラリーのような共用部、
 ゆったりとした畳ベッドのある個室

▼28号棟/404号室
やどりぎ 40.38㎡
 共用の大きなダイニングキッチン、
 家具のカーブが導線を導く個室



▶29号棟/304号室
まきつかハウス 58.51㎡

シャワーがあるゆったりとした個室、
 自然に配置された手すりが印象的な共有部



談話室(ゆおり)



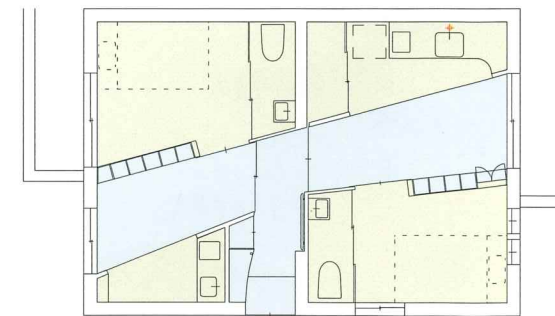
▼28号棟
既存住戸



かつて標準的な四つ間取り平面。
 ダイニングキッチン、バスタブが
 当時の最新スタイル

▼28号棟/205号室
光の散歩道 40.38㎡

ぬくもりのある木の棚、やわらかな光で
 満ちた散歩道のような共有部の部屋



特色ある居室

家具やカーテン、壁の色など、間
 取りはもちろんのこと様々な特色の
 ある部屋たち。「どの部屋に泊まる
 うか」「この前はあそこだったから
 今日は・・・」訪れるのがわくわく
 して、それぞれの部屋で過ごす時間
 が楽しくなる・・・そんな場所とな
 ることを願い、泉北スタイルの部屋
 をつくりました。



▼28号棟/401号室
ゆおり 40.38㎡

緑道に面する明るい大きな浴室、
 全体の共用部としてのリビングの部屋



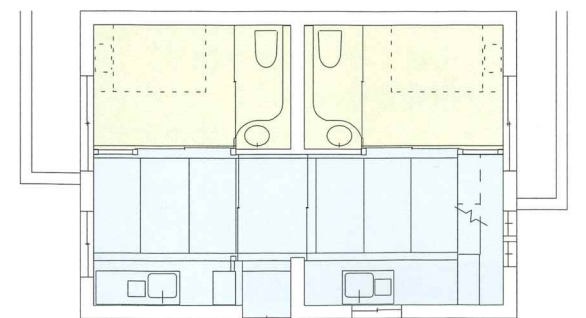
▲28号棟/403号室
きみち 40.38㎡

小道のような樹のぬくもりのある共用部
 それぞれにリビングキッチンと寝室を持つ部屋



浴室(ゆおり)

居室からの景観



▲28号棟/303号室
榎庵 40.38㎡

たたみ敷きのひろびろした共有部、
 和紙貼りの壁がやさしく包み込む居室